

STARTINFORMATIONEN

PREDATOR RACE MASTER WEEKEND

22-24/5/2026 | Neukirchen am Großvenediger

PREDATOR RACE

📍 STANDORT

47.2804275N, 12.2807222E

Neukirchen am Großvenediger
Marktstrasse Platz

<https://mappy.com/s/gamugosebo>

📅 DATUM

22-24/5/2026

📋 WICHTIG

- Personalausweis oder Pass
- Geeignete Kleidung und Schuhe (ohne Spikes).
- In den Bergen ist das Wetter sehr wechselhaft, daher nehmen Sie bitte genügend Kleidung mit sowohl für das Rennen als auch zum Umziehen nach dem Rennen.

🚗 PARKEN

Der Parkplatz befindet sich direkt im Veranstaltungsort.
Parkflächen sind gekennzeichnet als P1-P6.

🕒 START

Der Start erfolgt in Startwellen.
Die 1. Welle ist für die Teilnehmer*innen des Master Weekends ELITE und die weiteren Wellen für Open-Teilnehmer*innen der einzelnen Rennen.

Die Rennen Predator RACE Dril, Brutal und Junior starten am Marktplatz. Die Rennen Predator RACE Masakr und Wildkogel Trail starten an der Mittelstation der Wildkogelbahn. Das Ziel aller Rennen ist der Marktplatz.

Entweder weisen Sie die Nationalpark Sommercard vor, die Sie kostenlos in Ihrer Unterkunft in Neukirchen erhalten, oder Sie holen sich das Ticket im INFO-Zelt an der Talstation ab.



Die Seilbahn fährt von **8:00 Uhr bis 16:00 Uhr**. Die Fahrt bis zur Bergstation dauert ca. **15 Minuten**.

Junior 22/5/2026

4 – 5 Jahre **16:00, 16:05**
6 – 7 Jahre **16:15, 16:20**
8 – 9 Jahre **16:30, 16:35**
10 – 11 Jahre **16:45, 16:50**
12 – 14 Jahre **17:00**

Brutal 23/5/2026

1. Welle **9:00 Master weekend elite, Brutal elite**
2. Welle **9:10 Master weekend open**
3. Welle **9:20 Master weekend open**
5. Welle **9:40 Brutal open**
6. Welle **9:50 Brutal open**

Dril 23/5/2026

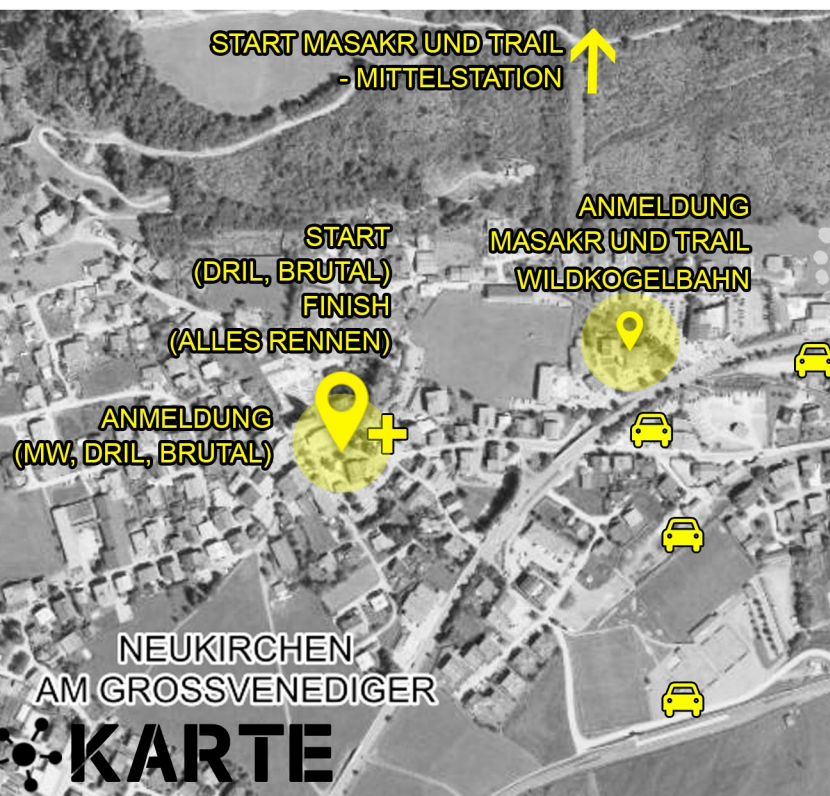
1. Welle **15:00 Master weekend elite, Dril elite**
2. Welle **15:10 Master weekend open**
3. Welle **15:20 Master weekend open**
5. Welle **15:40 Dril open**

Masakr 24/5/2026

1. Welle **9:00 Master weekend elite, Masakr elite**
2. Welle **9:10 Master weekend open**
3. Welle **9:20 Master weekend open**
5. Welle **9:40 Masakr open**

Wildkogel Trail 24/5/2026

1. Welle **10:00**



STARTINFORMATIONEN

PREDATOR RACE MASTER WEEKEND

22-24/5/2026 | Neukirchen am Großvenediger

PREDATOR RACE

GELÄNDE

Die Start-/Zielarea befindet sich in Neukirchen am Großvenediger. Hier findet man die Registrierung, Info sowie in unmittelbarer Nähe Verpflegung, Toiletten, Predator RACE Shop, Rettungsdienst. Der Bag Check ist im Tourismusbüro, Marktstraße 171, 1 Minute vom Zielgelände entfernt, Bag Check von 8 – 18 Uhr.

AGE GROUPS

In der Kategorie „Open“ geben wir Alterskategorien für Damen und Herren bekannt. Teilnehmer*innen, die sich in der Alterskategorie platzieren, erhalten eine besondere Medaille. Die Alterskategorien sind:

**17-19 Jahre, 20-24 Jahre, 25-29 Jahre
30-34 Jahre, 35-39 Jahre, 40-44 Jahre
45-50 Jahre, 50+ Jahre**

CHIPTIMING

Die Ergebnisse findest du auf:
www.chiptiming.cz



FAST / SLOW

Manche Hindernisse kann man entweder als fast line (schwer), dafür aber schneller absolvieren oder als slow line (leicht) einfacher, dafür aber langsamer.

ELITE Wellen und Championship dürfen keine Hilfestellung annehmen.

OPEN Wellen dürfen sich helfen lassen. Fast line bedeutet – nur 1 Versuch; sonst muss man slow line nehmen. Vorrang hat gerade eingetroffene/r Teilnehmer*in.

SIEGEREHRUNG

Junior 22/5/2026

siegerehrung cca 17:30

- Startplatz Predator RACE
- Predator RACE stirnband

Brutal 23/5/2026

Elite siegerehrung cca 12:00

- Preisgeld
- Startplatz Predator RACE
- Pokal

Open sieger. cca 13:00

- Startplatz Predator RACE
- Pokal

Dril 23/5/2026

Elite siegerehrung cca 17:00

- Preisgeld
- Startplatz Predator RACE
- Pokal

Open siegerehrung cca 17:30

- Startplatz Predator RACE
- Pokal

**Masakr und Master weekend
24/5/2026**

Elite siegerehrung cca 12:00

- Preisgeld
- Startplatz Predator RACE
- Pokal

Open siegerehrung cca 14:00

- Startplatz Predator RACE
- Pokal

Championship cca 14:30

Wildkogel TRAIL 24/5/2026

siegerehrung cca 15:00

- Startplatz Predator TRAIL
- Pokal

INFORMATIONEN

Haben Sie irgendwelche Fragen?
Kontaktieren Sie uns unter:

● info@predatorrace.cz

PREDATOR RACE

PREDATOR RACE

STARTINFORMATIONEN

PREDATOR RACE MASTER WEEKEND

22-24/5/2026 | Neukirchen am Großvenediger

PREDATOR RACE



ANMELDUNG

Anmeldung mind. 60 Minuten vor dem Start.

Beginn der Anmeldung:

Freitag, 22/5 Marktstrasse Platz

JUNIOR: 14:00-16:00

Samstag, 23/5 Marktstrasse Platz

Master Weekend: 8:00 – 9:30 Uhr

BRUTAL: 8:00 – 10:00 Uhr

DRIL: 13:00 – 15:00 Uhr

Sonntag, 24/5

Talstation der Wildkogelbahn

MASAKR: 8:00 – 9:00 Uhr

Wildkogel TRAIL: 8:00 – 9:30 Uhr

Die Bergfahrt ist ab 8:00 Uhr möglich und dauert ca. 15 Minuten.

Die Teilnehmer*innen Master Weekend und erhalten am Samstag in der Früh ein Kuvert mit einem Chip, den sie erst am Sonntag abgeben.

WICHTIG:

- Personalausweis mitnehmen
- Startnummer kennen



KUVERT

Im Kuvert (erhält man bei der Anmeldung) befinden sich ein Armband „Predator RACE“, ein Chip und ein Fußband.



STRECKE

ALPINE MASTER WEEKEND besteht aus drei Distanzen:

JUNIOR 700m+ 7 Hindernisse+

Dril 5km+ und 20 Hindernisse+

Brutal 10km+ und 25 Hindernisse+

Masakr 15km+ und 30 Hindernisse+

Wildkogel TRAIL 21km und ohne Hindernisse



ZUSCHAUER

Die gesamte Predator RACE Strecke ist für Zuschauer*innen frei zugänglich. Sie können entlang der Strecke gehen und Freunde und Bekannte anfeuern. Im Zielgelände im Ortszentrum werden die Strecken aller Distanzen ausgehängt. Die Gondelfahrt ist für die Zuschauer*innen mit der Sommercard Nationalpark (bekommt man bei Buchung in Partnerbetrieben der SommerCard) kostenlos, ansonsten gelten die Preise lt. Preisliste.



VOLUNTEERS

Ehrenamtliche Helfer*innen sind auf dem gesamten Gelände und entlang der Strecke im Einsatz und sorgen für einen reibungslosen Ablauf der Veranstaltung. Sie helfen, unterstützen und weisen an.

Bitte respektiere deren Anweisungen.

! ACHTUNG

Spike Schuhe sind bei diesem Rennen nicht erlaubt. Die Strecken verlaufen an Orten, an denen diese Art von Schuhen strikt verboten sind - Speichersee.

~~✗~~ **Predator RACE Dril, Brutal, Masakr**

✓ **Predator TRAIL 21k - erlaubt**

HDC HANDICAP

Wenn du das Hindernis nicht überwinden kannst, musst du ein Handicap absolvieren. Die Länge des Handicaps richtet sich immer nach der Schwierigkeit des einzelnen Hindernisses. Es kann entweder ein Crabwalk sein oder eine kürzere zusätzliche Laufstrecke.

Handicap 200m - 500m +